

# ဂါဇန်ပွင်သင်း၊ လွင်းငမ်းယီခင် NCA ချောင်းတောင်း (5) ပိး (2015-2020)

လွင်းငမ်းယီခင်၊ (8)လမ်း  
 ဧတ၊လူင်းလုံးမိုဝ်း NCA  
 2015 လိုခင် October (15)  
 ပါခင်လူင်ပွင်လိုင်း USDP  
 ပိခင်လူင်းလုံးမိုဝ်း NCA  
 ပွန်းကွန်တောင်းသုတ်း ။

ပါခင်လူင် UPC ပွန်းကမ်းသွင်  
 2017 လိုခင် May (24-29)  
 လူင်းလုံးမိုဝ်း ချေးတူန်း  
 လူင်းလုံးမိုဝ်း တွန်းကမ်းမံ (1)  
 ကခင်ခပ်ပုဒ်၊ ချေးလုံးမိုဝ်း (37)  
 ချေး မိုဝ်းတူန်းခခင်၊  
 မျးယူ၊ယပ်။

ကိုင်ခိုင်ချေးတေးလွင်း သုခင်လုံး  
 တိမ်းတတ်းရှင်းခေ၊ တပ်၊လုန်းလိင်  
 ခခင်၊သေ ပိခင်မုးလွင်း deadlock  
 ခွင်၊ခမ်ကခင်ပိ၊သေ လွင်းကုန်း  
 ဂါဇန်မိုဝ်း NCA လိုင်းခခင်၊ကျေး လုံး  
 ရိုတ်းယင်၊ပိ၊မျးယူ၊ယပ်။

ဂါဇန်ကုပ်၊ကုင်းလွင်းငမ်းယီခင် လုံးရိုတ်းယင်၊ဤ၊ဧတ၊ခင်းပိး  
 2018 လိုခင် October တေး၊လိုင်း ပိး 2020 လိုခင် January

ဝံးသေပါင်ဂုပ်၊ထုမ်းကုပ်၊ကုင်း ငခင်၊လိမ်းငွမ် 10+10 ယပ်။ ကခင်  
 ပိခင်လွမ်းယို၊သွင်လွမ်း RCSS/SSA တင်း လမ်း KNU ခပ် ရိုတ်းယင်၊ပိ။  
 လွင်းခပ်၊ရှမ်း ပါခင်လူင်ကုပ်၊ကုင်းလွင်းငမ်းယီခင်သေ ပါခင်ကုပ်၊ကုင်း  
 လွင်းငမ်းယီခင်ကျေး လုံးရိုတ်းယင်၊မျးတေး၊ချောင်းတောင်း (15) လိုခင်ယူ၊  
 ယပ်။ ။ ခခင်၊ရှိုပ်ပေးတေတင်းခပ်၊မျးမိုဝ်း ခင်းခပ်၊ဂါဇန်လွင်းငမ်း  
 ယီခင်ခခင်လေး၊ ခင်းခပ်၊လုံးရိုတ်းယင်၊ခခင်၊ လူင်ပွင်လိုင်းခပ်လုံးမီး  
 လွင်းရှပ်၊မိုဝ်းတင်းလမ်း RCSS/SSA (7) ပွန်း၊ ရှပ်၊လမ်း KNU (9)ပွန်း၊  
 ရှပ်၊တင်းလမ်းလုံးမိုဝ်း NCA တင်းမူတ်း (12)ပွန်း၊သေ ရိုတ်းပိခင်  
 ပါခင်လူင် ခွန်းတောင်းဂါဇန်မျးယူ၊ယပ်။

5 ပါခင်လူင် လွင်းငမ်းယီခင် မိုဝ်းရှမ်းတူမ်  
 ခခင်၊ မိုဝ်းပါခင်လူင်ပွင်လိုင်း USDP လုံး  
 ငတ်းရှိုတ်းမျးခင်းပွန်း၊ လိုင်းမျးခင်းပါခင်  
 လူင်ပွင်လိုင်း NLD လုံးငတ်းရှိုတ်းမျး (4)  
 ပွန်း၊ယူ၊ယပ်။

71 ကိုင်ခိုင်ကခင်လုံးငတ်းရှိုတ်းမျး ပါခင်လူင်  
 လူင်လွင်းငမ်းယီခင် မိုဝ်းရှမ်းတူမ်ခခင်၊သေ  
 လုံးမျးချေးလုံးငတ်းကခင် (71) ချေး တေး၊တေသု၊  
 ခင်းချေးတူန်းလင်းငတ်းမိုဝ်းရှမ်းတူမ်ဤ၊ယူ။

**ဗီခင်ဂါဇန်လွင်းငမ်းယီခင်  
 ဝံးလင် ပိး 2020**

ခပ်၊ဂါဇန် မံးခိုင်၊  
 ကေး၊သင်းလွင်းငမ်းယီခင်လေး  
 လွင်းငမ်းယီခင်ခင်းလိုင်း၊လတ်း၊

- 1။ လွင်းရိုတ်းတိုက်း
- 2။ လွင်းဂါဇန်ရိုတ်းတိုက်း ရှုံးမခင်းရိုက်း
- 3။ လွင်းခပ်ပုဒ်မျးတင်းမူတ်း

ခပ်၊ဂါဇန် မံးသွင်  
 ကေး၊သင်းဗီခင်၊တေးရု၊မိုဝ်းရှမ်းတူမ်လေး  
 လိမ်းလုံးခပ်၊ပိုင်တိုက်၊မူပ်၊ခရေ၊သိ၊

- 1။ လွင်းပွင်၊ပိ သချေးသွင်ကခင်  
 လေး၊ ပိုင်ငမ်းငေး၊မိုဝ်း
- 2။ မူ၊ပိုင်ကုပ်၊ကုင်းဂါဇန်မိုဝ်း
- 3။ ကုပ်၊ကုင်းပွင်၊ပိ ပိုင်(ဇယား) (2)  
 လွင်းခပ်၊ဂါဇန် ဝံးလင် ပိး 2020
- 4။ လွင်းရှိုတ်းသင်း၊ ရှုံးတမ်း၊မိခင်းလွမ်း  
 ခင်းခပ်၊ဂါဇန်ရှပ်၊လူမ်းငေး၊ ဂါဇန်မိုဝ်း

ခပ်၊ဂါဇန် မံးသင်း  
 လွင်းချေးခခင်၊ခေတူပ် တင်း (3) ငတ်း၊

- 1။ လွင်းလိမ်းလုံးပိုင်ငမ်းပိုင်မိုဝ်း 2008
- 2။ လွင်းဖိခင်၊တိမ်းပိုင်ငမ်းငေး၊မိုဝ်း
- 3။ လွင်းခိုခင်းရှမ်းဂါဇန်ရှပ်၊လူမ်း  
 လေး၊ သုခင်လုံးဂါဇန်မိုဝ်း ငေး၊မိုဝ်း



ပါခင်လူင် လွင်းငမ်းယီခင် မိုဝ်းရှမ်းတူမ်  
 2016 လိုခင် January (12) လိုင်း (16)  
 ပါခင်လူင် လွင်းငမ်းယီခင် ကခင်လုံး  
 ငတ်းရှိုတ်း ပွန်းကွန်တောင်းသုတ်း။ မိုဝ်း  
 ပါခင်လူင်ပွင်လိုင်း USDP ငတ်းသိမ်းခခင်၊  
 ကမ်၊လုံးချေး တိမ်းတတ်းသင်သေပိုင်။

ပါခင်လူင် UPC ပွန်းကမ်း (1)  
 2016 လိုခင် August (31) လိုင်း  
 လိုခင် September (3)  
 ပါခင်လူင် UPC ကခင်လုံး  
 ငတ်းရှိုတ်းပွန်း ပွန်းကမ်းခိုင်။  
 ခင်းပါခင်လူင်ပွင်လိုင်း NLD ခခင်၊  
 ကမ်၊လုံးချေး တိမ်းတတ်းသင်  
 သေ ပိခင်ဤ၊တေး ပါခင်ကခင်  
 ဧတ၊ရှပ်ရှိုက်ခခင်၊ရှပ်။

NMSP/MNIA လေး၊ LDU ခပ်  
 2018 လိုခင် January (13)  
 ခပ်သွင်လမ်းခခင်၊ ပိခင်လမ်း  
 ကခင် လူင်းလုံးမိုဝ်း NCA  
 ခင်းပါခင်လူင်ပွင်လိုင်း NLD  
 ကွန်တောင်းပိုခင်းယပ်။

ပါခင်လူင် UPC ဂမ်း (3)  
 2018 လိုခင် July (11-16)  
 တူန်းလွင်းလုံးလိုင်း (14)  
 ချေးသေ လွင်းလုံးမိုဝ်း  
 ချေးတူန်းလွင်းလုံးမိုဝ်း မိုဝ်း  
 ရှမ်းတူမ် တွန်းကမ်း (2) မျး  
 ယူ၊ယပ်။

ပါခင် 10 တေး၊ 10 ခခင်၊ဤ၊တေး၊  
 2018 လိုခင် October (15)  
 ခခင်၊ရှိုပ်ပေးတေးလုံးတောင်းကခင်  
 ကမ်၊ယူ၊တေးလမ်းမိုဝ်း 2008 သေခေး၊  
 ခပ်လုံးလွင်းခွင်၊ခမ်ခပ်၊ဂါဇန်လွင်းငမ်း  
 ယီခင် ခခင်ခခင်၊လေး၊ ခင်းရှိုပ်ရှပ်  
 လိုင်းမိုဝ်း၊ လမ်းလူင်ပွင်လိုင်း၊ ငွမ်  
 လိမ်းသိုက်၊ လမ်းတပ်၊မတေး၊ လမ်း  
 လွင်းလုံးမိုဝ်းယီခင်ရှပ်၊ခပ် ရှပ်၊  
 ထုမ်းကုပ်၊ကုင်းဂခင်မျး ပါခင် 10  
 တေး၊ 10 ဝေး၊ခခင်သေတေး၊ ကမ်၊မီး  
 လွင်းကွင်၊မခင်မျး။

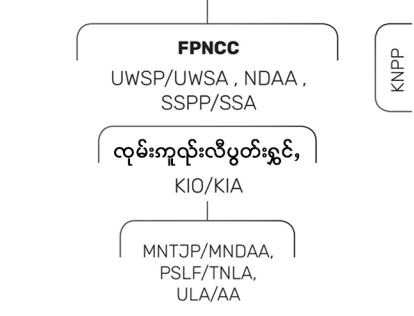
ပါခင် JICM ပွန်းကမ်း (8)  
 2020 လိုခင် January (8)  
 ပိခင်ငတ်းရှိုတ်းခိုခင်း ပါခင်  
 ဂုမ် ခပ်၊ဂါဇန်လွင်းငမ်းယီခင်  
 တင်းဂါဇန်သေ ကုပ်၊ကုင်း  
 လုံးချေးတိမ်းတတ်း (8) ချေး  
 ငေး၊ ချေးမမ်းမခင်း ကခင်  
 ကုပ်၊ကုင်းဂခင် လုံးချေး  
 တေတေးရှိုတ်းပါခင်လူင်  
 UPC ပွန်းကမ်း (4) ယူ၊ယပ်။

ပါခင် JMC-U ပွန်းကမ်း (19)  
 2020 လိုခင် July (7-8)  
 ဝံးသေပါခင်ပွန်းကမ်း (18)  
 မိုဝ်းပိး 2018 လိုခင် September  
 ခခင်၊မျး မီးဤ၊ (1) ပိးပံ၊  
 (10) လိုခင် ငတ်းခိုခင်းပိခင်  
 ရှိုတ်းခိုခင်းပွန်းကမ်း (19)သေ  
 ကုပ်၊ကုင်းဂခင် လုံးချေး  
 တိမ်းတတ်း (20) ချေးခခင်  
 သေတေး၊ ကမ်၊ပျေး ချေး  
 လမ်း၊လွင်းမခင်း။

ပါခင်လူင် UPC ပွန်းကမ်း(4)  
 2020 လိုခင် August (19-21)  
 လွင်းလုံးမိုဝ်း ချေးတူန်း  
 လွင်းလုံးမိုဝ်း (20) ချေးခင်း  
 တွန်းကမ်း (3) ခခင်၊သေ  
 တူန်းလွင်း လုံးလိုက်ခခင်  
 တေချေးခခင်၊ခေတူပ်ဝံး  
 လင် ပိး 2020 ။ “ ပိုင်ငမ်း  
 ငေး၊မိုဝ်း”ခခင်၊ ယွမ်းရှပ်၊  
 မူ၊ပိုင်မခင်းယူ၊ ခခင်သေတေး၊  
 ယွခင်၊မီးလွင်း၊ ခွင်၊ခပ်တေး၊  
 ချေးလို၊မခင်းလေး၊ ကမ်၊မီး  
 လွင်းကုပ်၊ကုင်း တူန်းလွင်း  
 ဂခင်မျးလုံး။

## လွမ်းကခင်ခပ်၊ပုဒ်လွမ်းခင်း NCA

(NCA-NS EAOs)  
 လွမ်းပိ၊လွင်းလုံးမိုဝ်း  
 NCA  
 ထိုင်မျးခင်းပါခင်လူင်ပွင်လိုင်း NLD ခပ်ကျေး၊ ခတ်း  
 လို ခပ်၊ရှပ်ကုပ်၊ကုင်းလမ်းလမ်းလမ်းလမ်းလမ်းလမ်း  
 ယူ၊သေတေး၊ ကမ်၊လုံးခင်းပင်း၊မျး။ မိုဝ်းခခင်၊  
 လမ်း KNPP ကေး၊ ကမ်၊မီးလွင်းတူန်းလွင်းဂခင်မျး  
 လုံး။



ပါခင်လူင် ဂေး၊ဂခင်ရှပ်၊ ဂါဇန်ကုပ်၊ကုင်းလွင်းငမ်းယီခင်  
 မိုဝ်းရှမ်းတူမ် UPDJC

ပွန်းကမ်း (20)  
 ပိး 2020 လိုခင် August (20) ဝခင်းခခင်၊ လုံးငတ်းရှိုတ်းပိခင် ပွန်း  
 ကမ်းလိုခင်းမျးယူ၊ယပ်။ ။ ပါခင်လူင် UPDJC ကခင်လုံးငတ်းရှိုတ်း  
 မျး ပွန်းကမ်း (13) ထိုင် ပွန်းကမ်း (17) ခခင်၊ ယူ၊တေး၊ခင်းရှိုပ်ရှပ်  
 မိုဝ်း တေး၊ကွင်၊သခင်းသုဂျီ၊ ကမ်၊ပိခင်ခိုခင်းလွမ်းမျးသေပွန်း။  
 ထိုင်မျးပွန်းကမ်း (18) ခင်းပိး 2020 လိုခင် March (12) ဝခင်းခခင်၊  
 ယူ၊တေး၊ခင်းရှိုပ်ရှပ်လိုင်းမိုဝ်း တေး၊ကွင်၊သခင်းသုဂျီ၊ ကေး၊  
 လင်း၊ရှိုပ်  
 ခိုခင်းပိခင်ခိုခင်းမျးလွမ်းယူ၊ယပ်။

ပါခင်ဂုမ်၊လူင်းဂါဇန်ပွင်သင်းခခင်ခခင်၊ခခင်တူပ် ချေး  
 တူန်းလွင်း ဂါဇန်ရိုတ်းယိုတ်းလွင်းတိုက်းယိုတ်း လိုင်းမိုဝ်း  
 ပတ်းပိုခင်း JICM

ပွန်းကမ်း (9)  
 ပိး 2020 လိုခင် August (13) ဝခင်းခခင်၊ ပိခင်ငတ်းရှိုတ်းပါခင်  
 ရှပ်၊လူင်း၊ ဂါဇန်ပွင်သင်းခခင်ခခင်၊ခခင်တူပ် ချေးတူန်းလွင်း  
 ဂါဇန်ရိုတ်းယိုတ်း လွင်းတိုက်းယိုတ်း လိုင်းမိုဝ်းပတ်းပိုခင်း JICM  
 မျးယူ၊ယပ်။

ပါခင်လူင် တေး၊လူင်ပွင်ပွင်၊တူင်း ဂါဇန်ရိုတ်းယိုတ်း လွင်းတိုက်း  
 ယိုတ်း ငတ်း၊မိုဝ်းရှမ်းတူမ် JMC-U

ပွန်းကမ်း (19)  
 ပိး 2020 လိုခင် July (7-8) ဝခင်းခခင်၊ ပိခင်ငတ်းရှိုတ်းပါခင်  
 JMC-U ပွန်းကမ်းလိုခင်းသုတ်းမျးယူ၊ယပ်။ ။ ဝံးသေလုံးငတ်းရှိုတ်း  
 ပါခင်လူင် မိုဝ်းခင်း ပိး 2018 လိုခင် September ခခင်၊ယပ်။ ။  
 ပါခင်လူင်လုံးရိုတ်းယင်၊မျး မီးဤ၊ခင်းတောင်း (1) ပိး ပံ၊ (10)  
 လိုခင်သေ ငတ်းခိုခင်းပိခင်ငတ်းရှိုတ်းခိုခင်းမိုဝ်းခင်း ပိး 2020 ခခင်၊  
 ယူ၊ယပ်။

(NCA-S EAOs)  
 လွမ်းလွင်းလုံးမိုဝ်း  
 NCA  
 ပေးတေး၊ လွမ်းကခင်ရှိုတ်းယို၊ မိုဝ်းခခင်၊ RCSS/SSA  
 လေး၊လမ်း KNU ခပ် ရိုတ်းလိုင်းပိ၊ လွင်းခပ်၊ရှမ်း  
 ပါခင်လူင် ကုပ်၊ကုင်းလွင်းငမ်းယီခင်ကျေး ပါခင်ကုပ်၊  
 ကုင်းလွင်းငမ်းယီခင်လုံးရိုတ်းမျးတေး၊(15)လိုခင်ယပ်။

